

RÉUNION ANNUELLE
DU GROUPE FRANÇAIS
DE NEURO-GASTROENTÉROLOGIE



2&3 MAI
2024
ANNECY
LES PENSIÈRES
VEYRIER-DU-LAC

Glutamine et syndrome de l'intestin irritable: de la recherche à la prescription

Chloé Melchior

Inserm



**UNIVERSITÉ
DE ROUEN**
NORMANDIE

CHU
ROUEN NORMANDIE



GFNG
Groupe Français de
Neuro-Gastroentérologie

RÉUNION ANNUELLE
DU GROUPE FRANÇAIS

DE NEURO-GASTROENTÉROLOGIE



2&3 MAI
2024
ANNECY
LES PENSIÈRES
VEYRIER-DU-LAC

Mes liens d'intérêt:

Invitation à des congrès:

MSD, Kyowa Kirin, Norgine,
Biocodex, Dielen

Cours:

Kyowa Kirin, Mayoly
Spindler, Tillots, Nestlé
Health Science

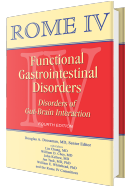
Experts:

Kyowa Kirin, Ipsen, Norgine,
Viatrix



GFNG

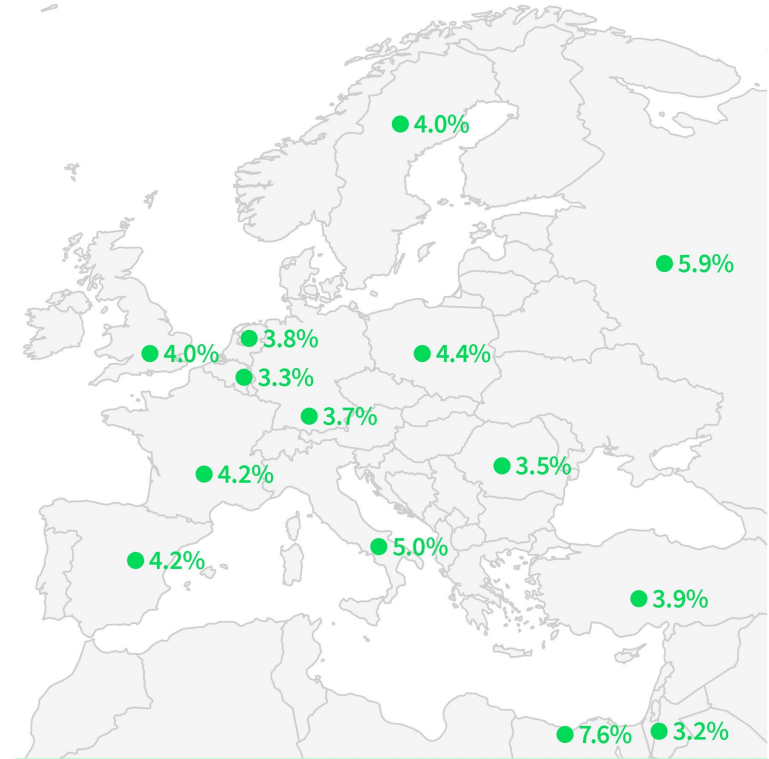
Groupe Français de
Neuro-Gastroentérologie



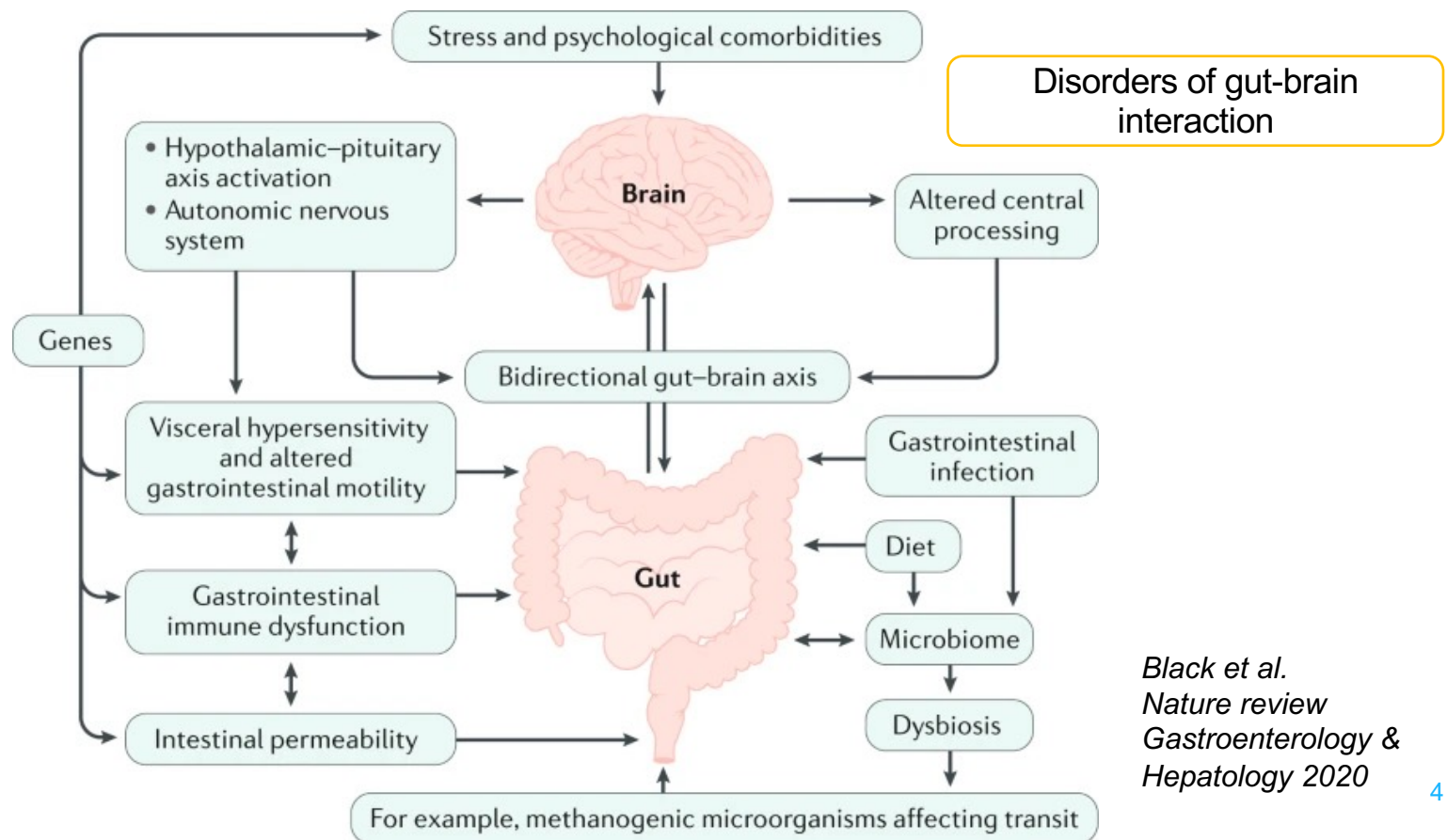
Critères de Rome IV

- Douleur abdominale chronique
 - 1 jour par semaine dans les 3 derniers mois
- associée avec au moins 2 des points suivants :
 - En relation avec la défécation
 - Associé avec une modification
 - De la fréquence des selles
 - De l'aspect (apparence) des selles

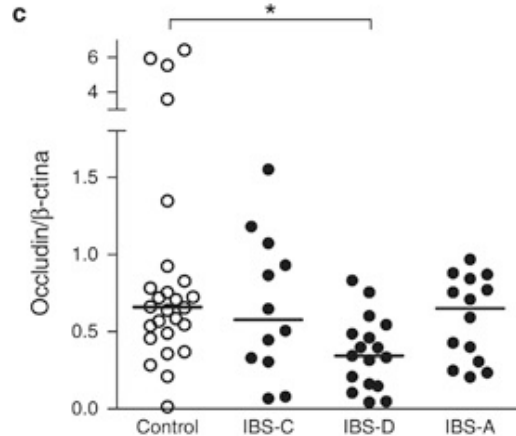
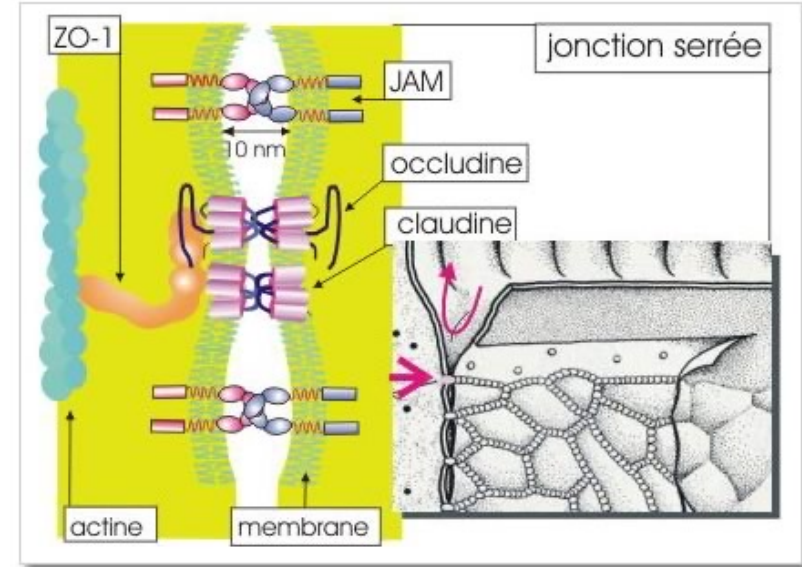
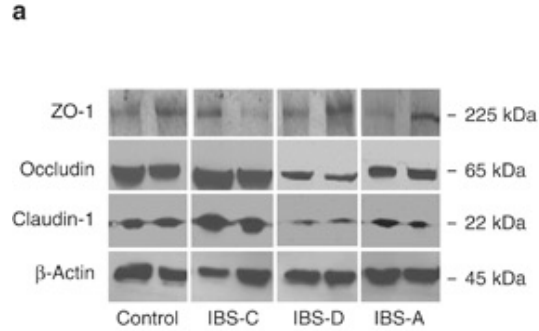
En l'absence de maladie organique!



Une physiopathologie multifactorielle



*Black et al.
Nature review
Gastroenterology &
Hepatology 2020*



Facteurs endogènes

- Hyperactivité de certaines protéases des entérocytes
- Anomalie de la voie du protéasome altérerait les protéines de jonctions serrées et l'effet barrière
- Facteur CRF (stress mental) augmenterait la perméabilité paracellulaire
- Déficience en glutamine synthétase intestinale (production de Gln à partir de Glu)

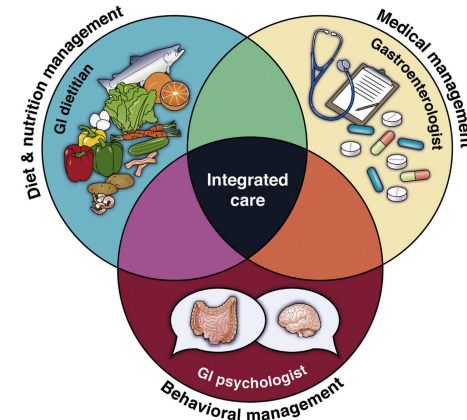
Facteurs exogènes

- L'alcool : augmente le taux de stress oxydatif et risque de dysbiose
- Le stress
- Les aliments transformés et ultra-transformés : glucose, fructose, sel, additifs, émulsifiants
- Médicaments : AINS, antibiotiques...

Conseils diététiques standards



Habitudes alimentaires	Repas réguliers, prendre le temps de manger, manger assis, bien mâcher la nourriture, ne pas manger juste avant de se coucher Eviter de sauter des repas et d'avoir des périodes prolongées sans manger
Boissons	Réduire la consommation d'alcool (Consommation dans les limites nationales recommandées) et la consommation de boissons gazeuses
Caféine	Restreindre à 3 tasses de thé/café par jour (Maximum 400mg/jour)
Epices	A éviter
Graisse	Consommation dans les limites nationales recommandées
Eau	Boire au moins 8 tasses de liquide par jour (soit 1.5 à 3L/j)



Acide-aminé (AA) conditionnellement essentiel

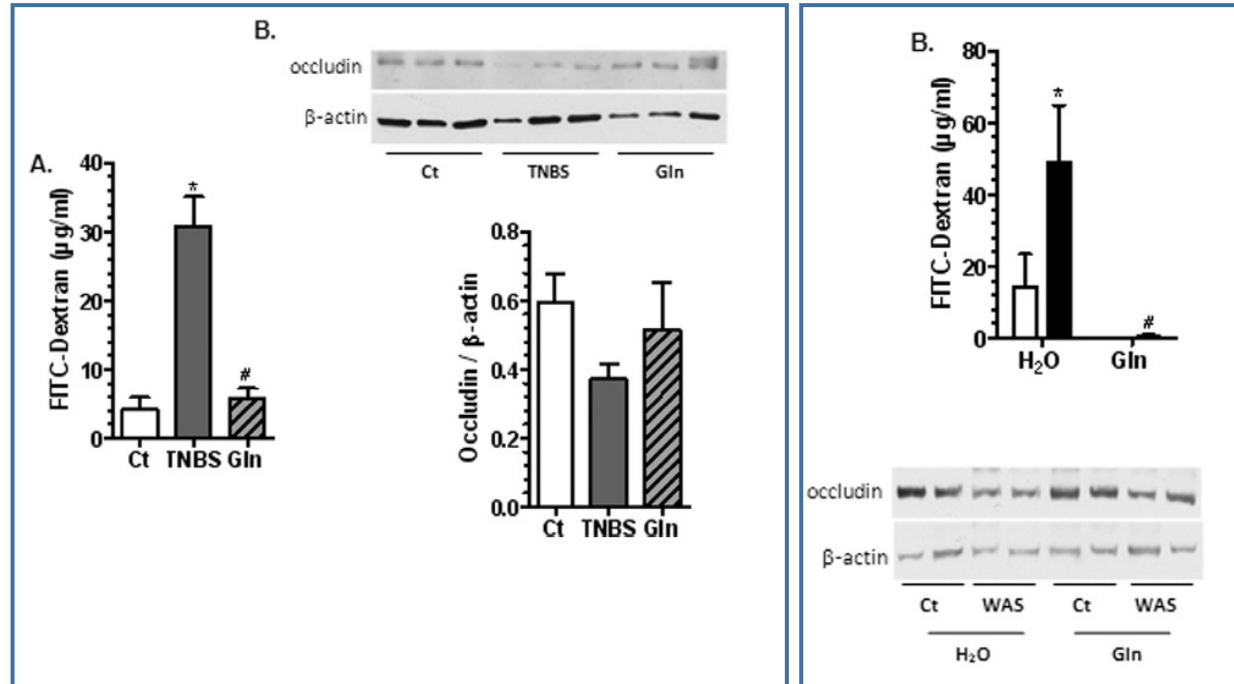
= Non essentiel mais le devient dans certaines situations

- Bonne tolérance <30g/j sur courte durée
- Utilisés chez des patients de réanimation
 - Voie intraveineuse
 - Restaure la perméabilité intestinale



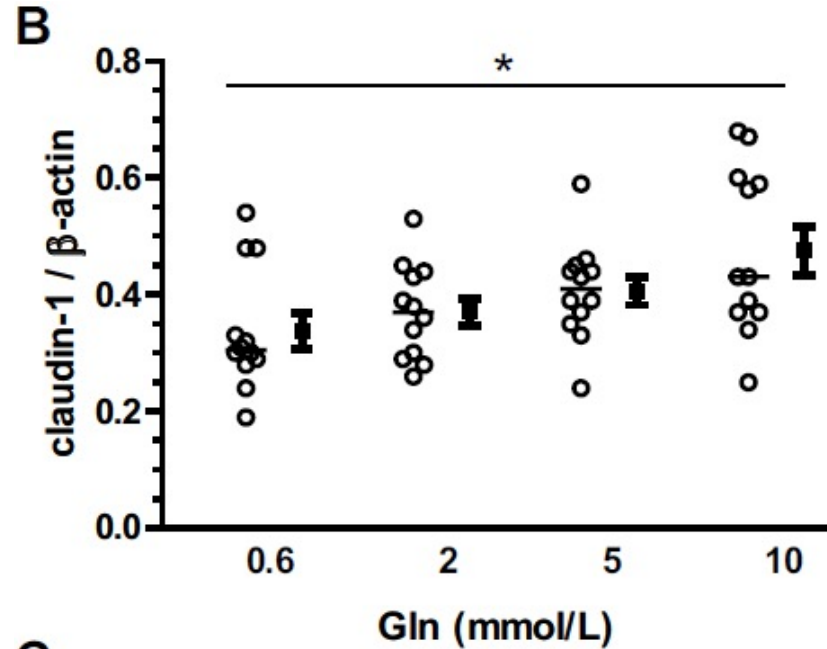
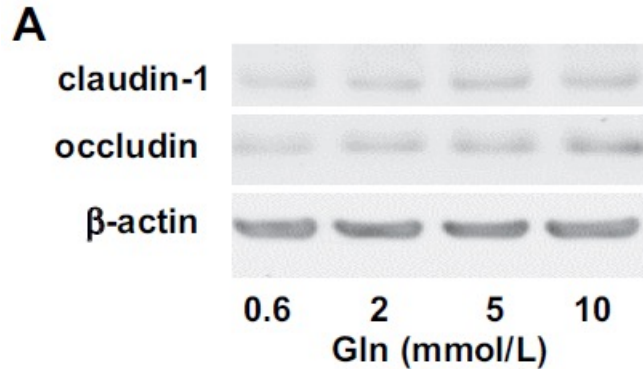


L'apport oral de glutamine limite l'hyperperméabilité intestinale





La glutamine restaure les protéines de jonctions serrées



Étude clinique randomisée en double aveugle vs placebo



- SII-D post-infectieux (Rome III)



- N = 106 ♂ ♀ (placébo n = 52 ; Gln n = 54)



- 15 g Gln/j (3 x 5 g)



- 8 semaines de supplémentation

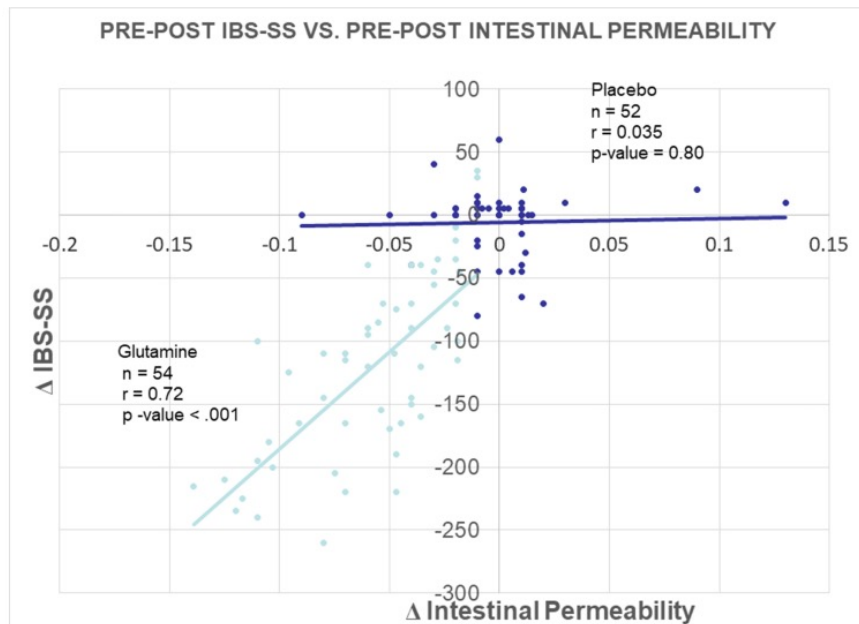
Critère principal : Réduction > 50 points du score de sévérité des symptômes du SII

Critères secondaires :

- fréquence et aspect des selles
- perméabilité intestinale



Résultats



Dans le groupe glutamine

- ↓ fréquence des selles
- ↑ aspect des selles mesurée (BSF)
- ↓ l'hyperperméabilité intestinale test au lactulose/mannitol

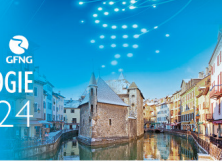
La glutamine pourrait-elle améliorer l'ensemble des SII-D avec troubles de la perméabilité intestinale?

RÉUNION ANNUELLE
DU GROUPE FRANÇAIS
DE NEURO-GASTROENTÉROLOGIE
ANNECY - 2&3 MAI 2024



Protocole MISSIPI





Au bénéfice des patients



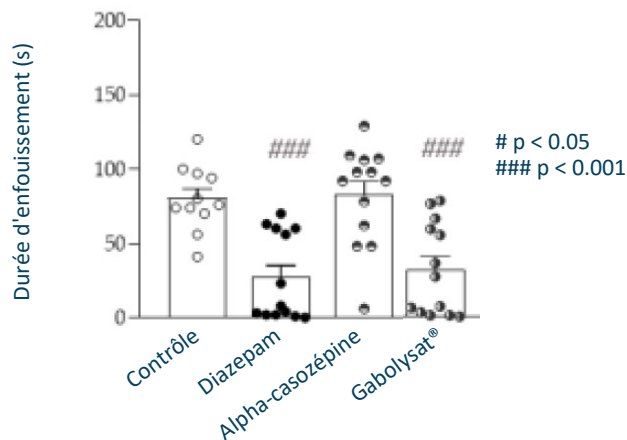


Modèles pré-cliniques

et

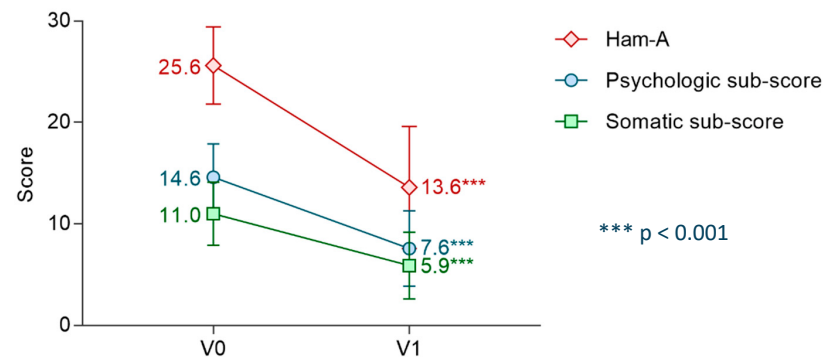
cliniques

Test d'enfouissement conditionné 30 min après l'administration de Gabolysat® Stress



↳ Gabolysat Stress aussi efficace que le Diazepam pour réduire l'anxiété

Score d'anxiété de Hamilton un mois de supplémentation avec Magzen®



↳ 42 % des patients ont réduit leur anxiété de 50 %
↳ 52 % des patients bien observants ont réduit leur anxiété de 50 %

Protocole



Souris CRS = modèle SII « hyperperméabilité & inflammation »

Protocole de stress d'immobilisation chronique de 2h/j pendant 4j

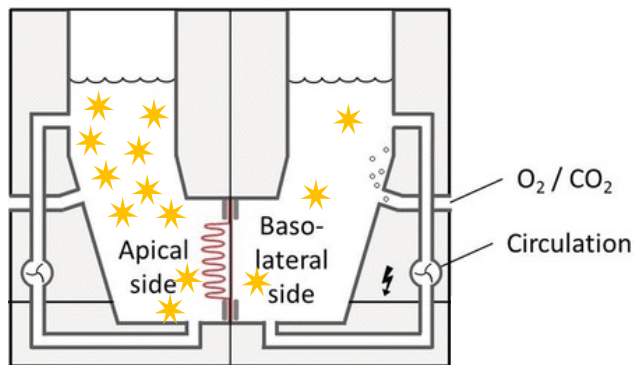
7 groupes traitement pendant 11 jours :

- Contrôle
- Glutamine (**Gln**) à 2g/kg/j
- Curcuméga (**Cur**) faible dosage à 100mg/kg/j
- Curcuméga fort dosage à 500mg/kg/j
- Gabolysat®stress (**Ga**) à 30mg/kg/j
- Probiotique
- MIX glutamine + Curcuméga + peptides Gabolysat® stress (**MIX GCG**)

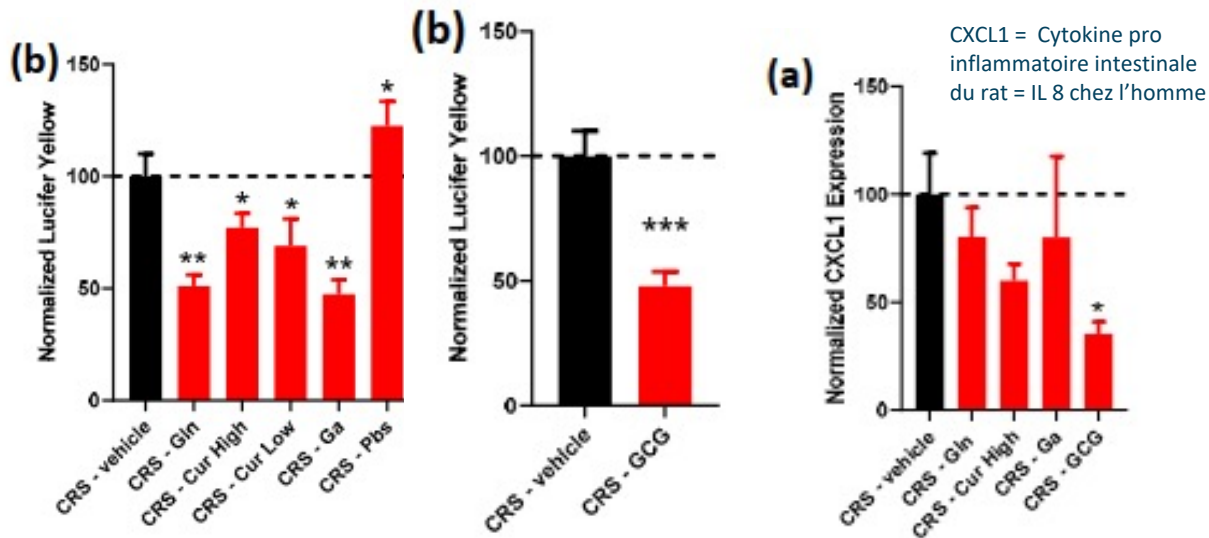


Effet bénéfique sur la perméabilité intestinale et l'inflammation

Chambre de Ussing

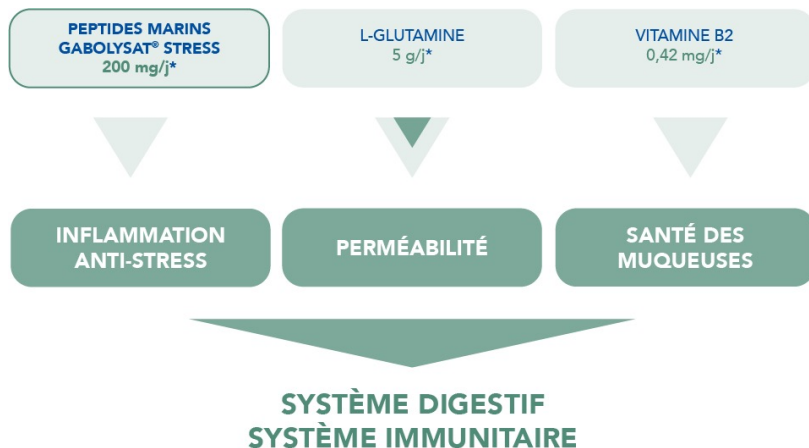


★ Lucifer yellow = molécule fluorescente de 457 Da



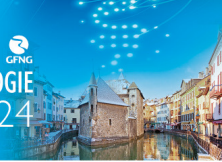
↳ significative de la perméabilité intestinale et de l'inflammation avec le MIX GCG

Vers la création d'un complément pour les patients

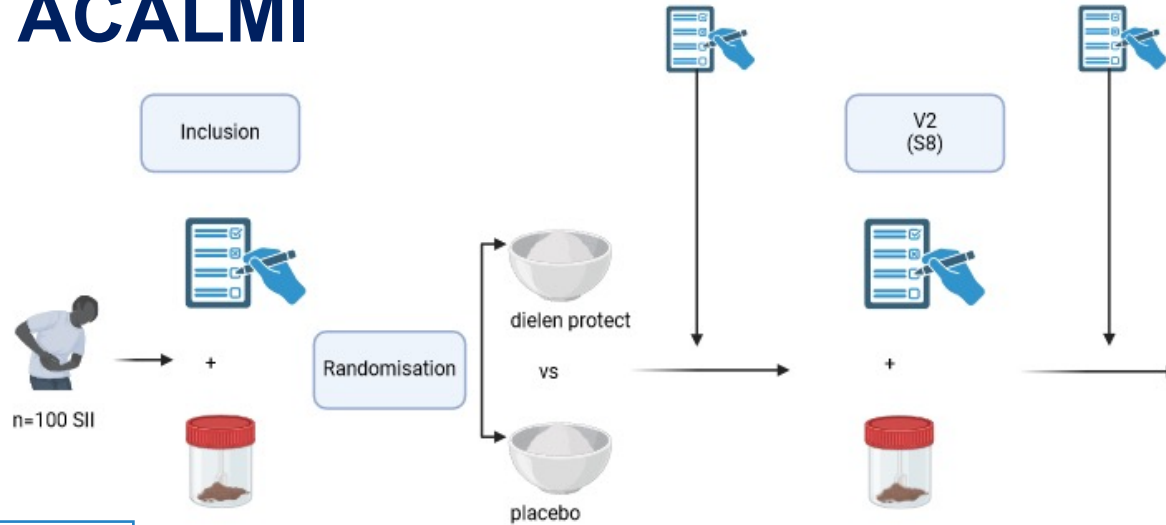


COMPOSITION NUTRITIONNELLE	Pour 1 sachet	Pour 3 sachets	Apport de référence
Glutamine	5 g	15 g	-
Gabolysat® stress	200 mg	600 mg	-
Vitamine B2	0,42 mg	1,26 mg	90 %





Étude ACALMI



Critère principal : Réduction > 50 points du score de sévérité des symptômes du SII



Je vous remercie pour votre attention!



Neurogastroenterology
Rouen University Hospital

• Twitter [@MelchiorChloé](https://twitter.com/MelchiorChloé)



SAVE THE DATES

RÉUNION ANNUELLE
DU GROUPE FRANÇAIS
DE NEURO-GASTROENTÉROLOGIE
ANNECY - 2&3 MAI 2024



- **GFNG 2025 à Rouen**
- 26 & 27 juin 2025



 **ESNM**
European Society
of Neurogastroenterology
& Motility

NeuroGASTRO 2025
Biennial Meeting of the European Society
of Neurogastroenterology and Motility
September 4-6, 2025
London, United Kingdom
Queen Mary University

Save the Date
- meet us in London!

www.esnm.eu
   